



## INVESTICE DO ROZVOJE VZDĚLÁVÁNÍ

**Autor:** Mgr. Simona Mrázová

**Škola:** Základní škola a mateřská škola Jesenice, okr. Rakovník

# VČELY

## Obsah

1. HISTORIE VČELAŘSTVÍ A DRUHY ÚLŮ .....	2
2. POPIS ÚLU .....	4
3. POPIS VČELY MEDONOSNÉ .....	5
4. KDO ŽIJE V ÚLU .....	6
5. VÝVOJ VČELY .....	8
6. ROK VČELY .....	10
7. JAK SE VČELY DOROZUMÍVAJÍ .....	12
8. VČELAŘ – JEHO PRÁCE, POMŮCKY A NÁŘADÍ .....	13
9. VČELÍ PRODUKTY .....	17
10. VÝZNAM VČEL .....	18
11. CITACE.....	19

## 1. HISTORIE VČELAŘSTVÍ A DRUHY ÚLŮ

### Konec starší doby kamenné:

- v Pavoučí jeskyni ve Španělsku byla objevena malba zobrazující sběr medu (malba vznikla před 12 000 lety)



## INVESTICE DO ROZVOJE VZDĚLÁVÁNÍ

### Středověk:

- včelaři měli vlastní cechy - tzv. brtnictví
- brtníci šplhali po stromech a z dutin stromů vylamovali části medných plástů
- postupně začal převažovat chov v přenosných úlech v blízkosti obydlí
- typy úlů - kláty - ručně vydlabané části kmenů
  - kruhová košnice ze slámy, rákosí nebo proutí



Klátý s česny ve tvaru obličejů



Slaměný úl - košnice

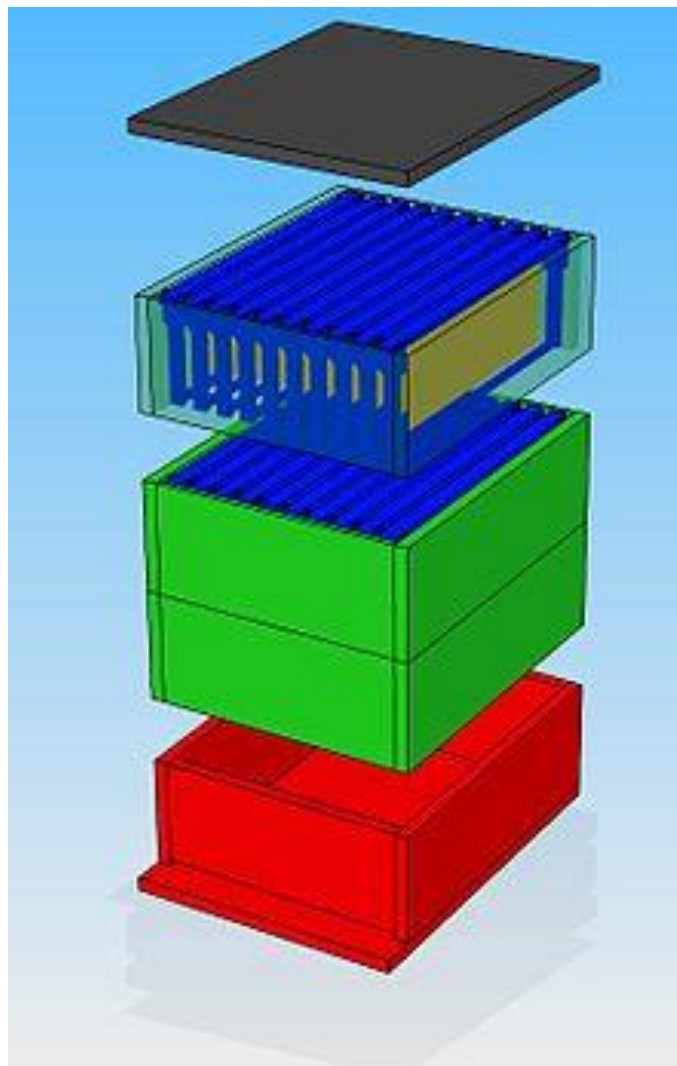
### 19. století:

- používání mezistěn
- vynález medometu

### 20. století:

- nástavkové úly

## 2. POPIS ÚLU

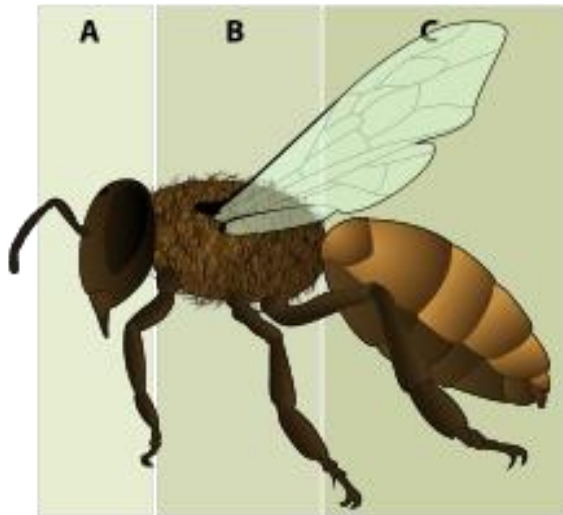


- víko (stříška)
- nízký nástavek s rámky a voskovými mezistěnami tzv. medník
- další dva nástavky
- spodní část úlu – tzv. plodiště
- dno
- dřevěná destička (usnadňuje včelám start a přistání) – tzv. leták

Základní části Langstrothova úlu

### 3. POPIS VČELY MEDONOSNÉ

Tělo včely se skládá ze tří hlavních částí:



A - hlava

B - hrud'

C - zadeček

Anatomie včely

**Hlava** - dvě složené oči a tři jednoduché

- tykadla - na nich jsou uloženy smyslové orgány
- čich a hmat
- kusadla, čelisti, chlupatý jazýček

**Hrud'** - tři páry článkovitých nohou - třetí pár je uzpůsoben ke sběru pylu a má tzv. košíčky

- dva páry blanitých křídel

**Zadeček** - žihadlo se zpětným háčkem spojené s jedovým váčkem

## 4. KDO ŽIJE V ÚLU

- Včely žijí ve společnosti - nazýváme ji včelstvo.
- Včelstvo je složeno z jedné matky, mnoha dělnic, a určitého množství trubců.
- Mezi včelami funguje dokonalá dělba práce.

### Matka - královna



#### Matka

- je to včelí samička
- jako jediná z celého včelstva má vyvinuté pohlavní orgány
- na žihadle nemá protiháčky, proto po bodnutí nehyne
- její žihadlo funguje hlavně jako kladélko ke kladení vajíček
- její úlohou je kladení vajíček, čímž zabezpečuje obnovu včelstva
- nepodílí se na pracích v úlu
- celý život ji krmí dělnice tzv. mateří kašičkou
- žije 2 – 3 roky



evropský  
sociální  
fond v ČR



EVROPSKÁ UNIE



MINISTERSTVO ŠKOLSTVÍ,  
MLÁDEŽE A TĚLOVÝCHOVY



OP Vzdělávání  
pro konkurenceschopnost

INVESTICE DO ROZVOJE VZDĚLÁVÁNÍ

## Dělnice

- ve včelstvu tvoří nejpočetnější složku (30 000 – 50 000)
- jsou to samičky, které nemají vyvinuté pohlavní orgány
- vykonávají pro včelstvo všechny potřebné práce – přináší potravu (nektar, pyl, medovici, vodu), zpracovávají med z nektaru a medovice, staví plásty, krmí matku, trubce a plody, střeží vchod do úlu, uklízí ...
- žijí 2 – 4 týdny

## Trubec

- jejich úlohou je oplodnit mladé matky
- pomáhají zahřívat včelí plod
- nemají žihadlo
- líhnou se z neoplozených vajíček
- žijí zpravidla jen v letním období
- na konci léta dělnice trubce z úlu vyženou (přerušení snůšky)
- nejčastější počet je okolo 500 trubců



## 5. VÝVOJ VČELY

1. vajíčko
2. larva
3. předkukla
4. kukla
5. dospělec



Vajíčka a larvy



Zavíčkovaný včelí plod





evropský  
sociální  
fond v ČR



EVROPSKÁ UNIE



MINISTERSTVO ŠKOLSTVÍ,  
MLÁDEŽE A TĚLOVÝCHOVY



OP Vzdělávání  
pro konkurenceschopnost

INVESTICE DO ROZVOJE VZDĚLÁVÁNÍ

## Vajíčko

- matka klade vajíčka oplozená i neoplozená.
- vajíčko má bílou barvu
- tvar má tyčinkovitý, mírně zakřivený

## Larva

- tělo larvy tvoří hlava a několik článků
- má bílou lesklou barvu
- v buňkách jsou larvy stočené bříškem dovnitř, postupně se napřimují

## Předkukla

- jednotlivé vnější části těla předkukly začínají narůstat do tvarů podobných dospělé včele

## Kukla

- stádium kukly trvá u matky 5 dní, u dělnic a trubců 8 dní
- nastává přeměna vnitřních orgánů
- živiny čerpá ze zásob, které si vytvořila v larválním stádiu

## Dospělec

- vylézá z buňky po vykousání jejího víčka

**Celkový vývoj matky trvá 16 dní, dělnice 21 dní, trubce 24 dní.**

## 6. ROK VČELY

### Jaro

- na jaře se oteplí, a pokud je venku dost potravy, dělnice vyrazí ven z úlu za sběrem potravy
- matka se pustí do kladení vajíček
- trubci pomáhají zahřívat plodiště
- na přelomu jara a léta se včely mohou vyrojít (buď jich je v úlu příliš mnoho, nebo je tam velké teplo)



Včelí roj



MINISTERSTVO ŠKOLSTVÍ,  
MLÁDEŽE A TĚLOVÝCHOVY



INVESTICE DO ROZVOJE VZDĚLÁVÁNÍ

## Léto

- protože v úlu začala stoupat teplota, dělnice mávají křídly a tím ochlazují vnitřek úlu
- léto je obdobím vytáčení medu

## Podzim

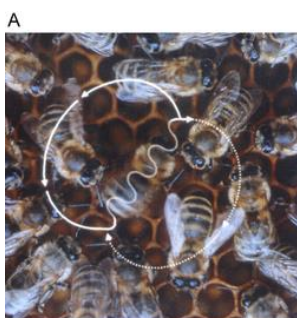
- počet obyvatel v úlu začíná klesat (trubci byli vyhnáni z úlu)
- včely se začínají připravovat na přezimování a doplňují zásoby potravy
- skončilo medobraní

## Zima

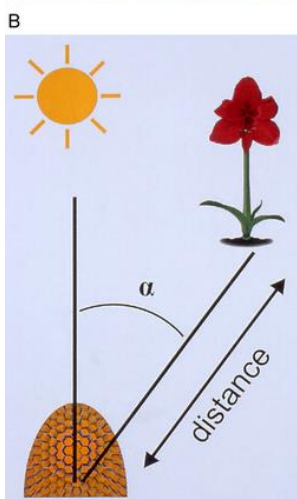
- včely jsou v klidu a vytváří chomáč, ve kterém jsou schopny přečkat nízké teploty (vyrábějí tělesné teplo, vzájemně se zahřívají)
- konzumují zásoby medu a pylu

## 7. JAK SE VČELY DOROZUMÍVAJÍ

- K dorozumívání používají včely tykadla, jazýček, mávání křídel feromony a zvláštní včelí tanec.
- Tykadla slouží ke vnímání vůní a k dorozumívání se uvnitř úlu.
- Jazýčkem si předávají zprávu o tom, ze kterého druhu květu je přinesený nektar.
- Svými křídly vydávají tóny, pomocí kterých se dorozumívají (bzučení).
- Pomocí feromonů komunikují na základě chemických podnětů.
- Včelím tancem včela průzkumnice informuje o poloze nového zdroje potravy.



Včelí tanec



## 8. VČELAŘ – JEHO PRÁCE, POMŮCKY A NÁŘADÍ

### Práce včelaře

#### Jaro

- včelař si připraví nové rámky do úlů, ve kterých si včely vystaví voskové pláсты
- zkontroluje matku ve včelstvu
- doplní zásoby potravy a dá včelám napajedlo na vodu

#### Léto

- z úlů včelař vyndává pláсты s medem (tzv. medníky)
- pokud jsou pláсты zavíčkované, odstraní vosková víčka speciálním nožem
- vytáčí med pomocí medometu
- med přes síto stéká do nádob, kde se nechá vyčeřit
- potom se med stáčí do sklenic

#### Podzim

- včelař připravuje včelstvo na zimu
- zatepluje úly
- kontroluje dostatek potravy
- zajistí větrání úlů

#### Zima

- kontroluje úly (pomocí bzučení včel)
- připravuje si nové rámky na jaro



## Pomůcky a nářadí včelaře



Foto autor

**Včelař při své práci používá různé pomůcky jako např.:**

rukavice, kombinézu, kuklu, smetáček, včelařské kleště, dýmák, odvíčkovací vidličku a medomet

## INVESTICE DO ROZVOJE VZDĚLÁVÁNÍ

### Stáčení medu





INVESTICE DO ROZVOJE VZDĚLÁVÁNÍ



Foto autor

## 9. VČELÍ PRODUKTY

**Mezi včelí produkty patří:** med, včelí vosk, propolis, mateří kašička a včelí jed.

### Včelí produkty



med



vosk



pyl



propolis



mateří  
kašička



včelí jed

### Využití včelích produktů

- |                       |   |
|-----------------------|---|
| <b>med</b>            | - jako přírodní sladidlo, v léčitelství, v lékařství              |
| <b>včelí vosk</b>     | - na výrobu svíček, v kosmetice, v sadařství,<br>v potravinářství |
| <b>pyl</b>            | - jako potravinový doplněk  |
| <b>propolis</b>       | - v kosmetice, v léčitelství                                      |
| <b>mateří kašička</b> | - v kosmetice, v léčitelství                                      |
| <b>včelí jed</b>      | - v lékařství, v léčitelství, ve farmacii                         |

## 10. VÝZNAM VČEL

Hlavním významem včel je jejich opylování květů u užitkových i planě rostoucích rostlin. Po opylení z květů vznikají plody, ze kterých má užitek nejen člověk, ale i další živočichové.





MINISTERSTVO ŠKOLSTVÍ,  
MLÁDEŽE A TĚLOVÝCHOVY



INVESTICE DO ROZVOJE VZDĚLÁVÁNÍ

## 11. CITACE

Včela medonosná. *Wikipedie* [online]. 2014 [cit. 2015-01-14]. Dostupné z:  
[http://cs.wikipedia.org/wiki/V%C4%8Dela\\_medonosn%C3%A1](http://cs.wikipedia.org/wiki/V%C4%8Dela_medonosn%C3%A1)

Včelařství. *Wikipedie* [online]. 2014 [cit. 2015-01-14]. Dostupné z:  
<http://cs.wikipedia.org/wiki/V%C4%8Dela%C5%99stv%C3%AD>

Včelí úl. *Wikipedie* [online]. 2014 [cit. 2015-01-14]. Dostupné z:  
[http://cs.wikipedia.org/wiki/V%C4%8Del%C3%AD\\_%C3%BA](http://cs.wikipedia.org/wiki/V%C4%8Del%C3%AD_%C3%BA)

Včelí produkty. *Vcelky.cz* [online]. 2014 [cit. 2015-01-16]. Dostupné z:  
<http://www.vcelky.cz/produkty.htm>