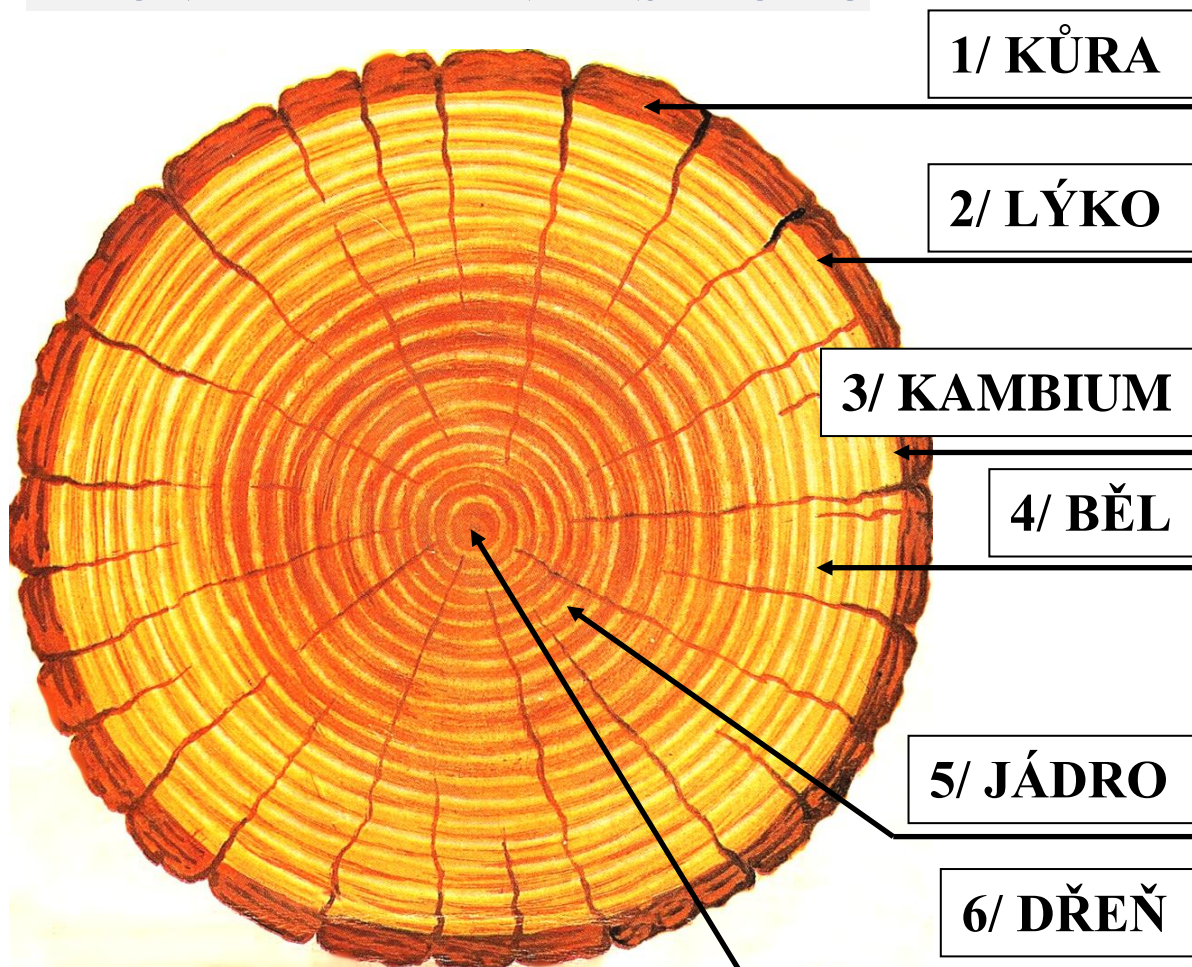
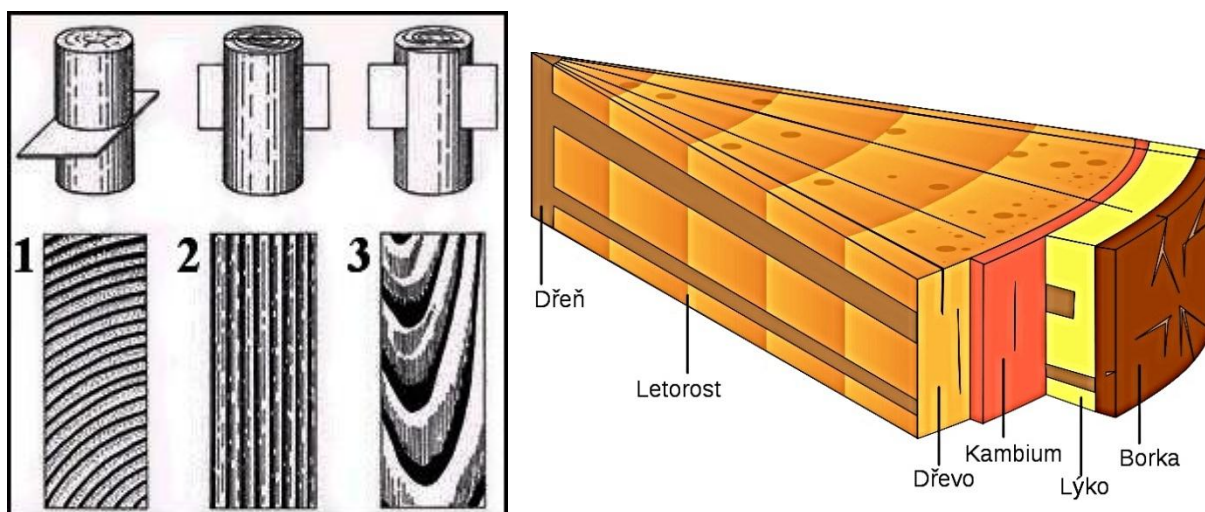


PŘÍČNÝ ŘEZ KMENEM STROMU



1	KŮRA = BORKA	1/ Odumřelá a odlupující se druhotná vrstva na obvodu kmene dřeviny 2/ Má ochrannou funkci
2	LÝKO	1/ Vede a ukládá organické látky, vytvořené fotosyntézou v listech
3	MÍZNÍ PLETIVO = KAMBIUM	1/ Dělivé pletivo tloušťky pouhých 30 - 60 mikrometrů 2/ Na zevní stranu produkuje buňky lýka, na vnitřní stranu buňky dřeva
4	BĚLOVÉ DŘEVO = BĚL	1/ Světlejší vnější část kmene 2/ Prostupná pro vodu s rozpuštěnými minerálními látkami → Od kořenů k listům
5	JÁDROVÉ DŘEVO = JÁDRO	1/ Tmavší vnitřní část kmene 2/ Pro vodu neprostupná
6	DŘEŇ	1/ Vrstva buněk obklopená prvním letokruhem 2/ Probíhá po celé délce kmene

HLAVNÍ ŘEZY KMENEM STROMU



1	PŘÍČNÝ (TRANSFERZÁLNÍ) ŘEZ
	<ul style="list-style-type: none"> • Kolmý k ose kmene • Charakteristický soustředným uspořádáním letokruhů
2	STŘEDOVÝ (OSOVÝ, RADIÁLNÍ) ŘEZ
	<ul style="list-style-type: none"> • Veden středem kmene
3	TEČNOVÝ (TANGENCIÁLNÍ) ŘEZ
	<ul style="list-style-type: none"> • Veden rovnoběžně s osou kmene v určité vzdálenosti od jeho středu

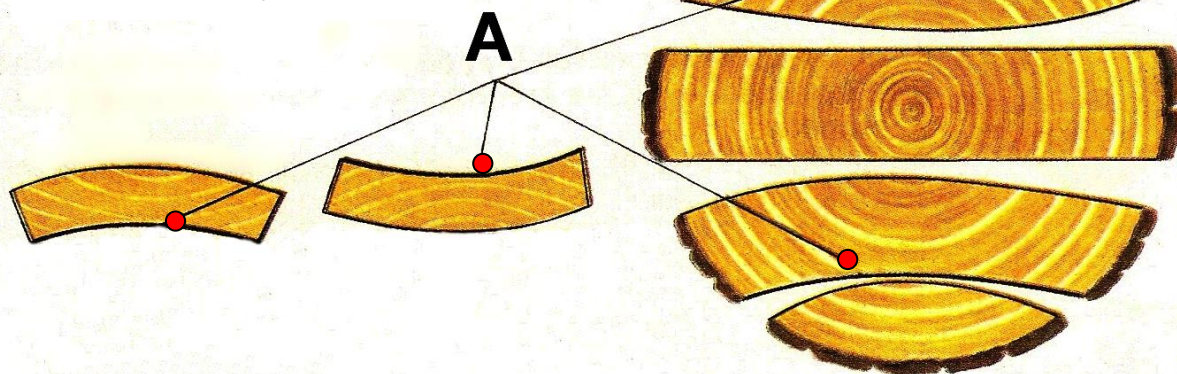
ŘEZIVO

POLOHRANĚNÉ	TRÁMY	<ul style="list-style-type: none"> • Velké rozměry příčného průřezu
HRANĚNÉ	HRANOLY	<ul style="list-style-type: none"> • Příčný průřez větší než 100 cm²
DESKOVÉ	FOŠNY	<ul style="list-style-type: none"> • Tloušťka > 40 mm
	PRKNA	<ul style="list-style-type: none"> • Tloušťka ≤ 40 mm
DROBNÉ	LATĚ	<ul style="list-style-type: none"> • Příčný průřez 10 – 25 cm²
	LIŠTY	<ul style="list-style-type: none"> • Příčný průřez menší než 10 cm²
ZVLÁŠTNÍ	DÝHY 0,1 – 3 mm	<ul style="list-style-type: none"> • Slabé vrstvy dřeva, vyrobené z kmene loupáním, krájením a vzácně řezáním
	PODDÝŽKY 1 – 2 – 3 – 4 mm	<ul style="list-style-type: none"> • Horší kvalita než dýhy • Používají se k naklizení pod dýhu

LEVÁ A PRAVÁ STRANA PRKNA

LEVÁ STRANA PRKNA - A

- Je blíže kůře
- Bortí se vždy vanovitě



PRAVÁ STRANA PRKNA

- Je blíže středu
- Bortí se vždy vypoukle

PRKNO OMÍTANÉ A NEOMÍTANÉ

KRAJINOVÉ PRKNO
= KRAJINA

NEOMÍTANÉ PRKNO

OMÍTANÉ PRKNO

