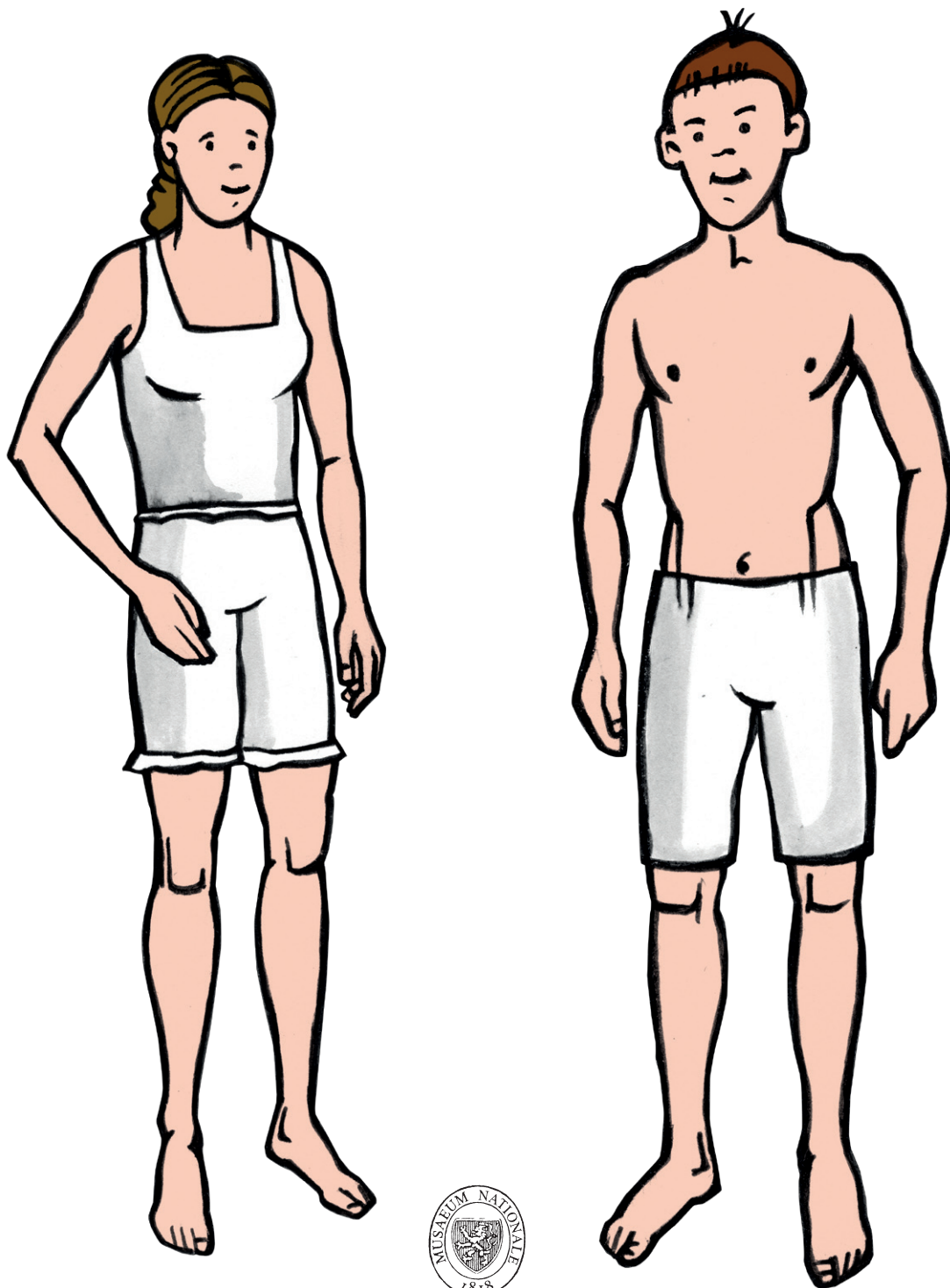




# Lidové kroje



NÁRODNÍ MUZEUM

vystřihni a oblékni



# Horňácko



NÁRODNÍ MUZEUM

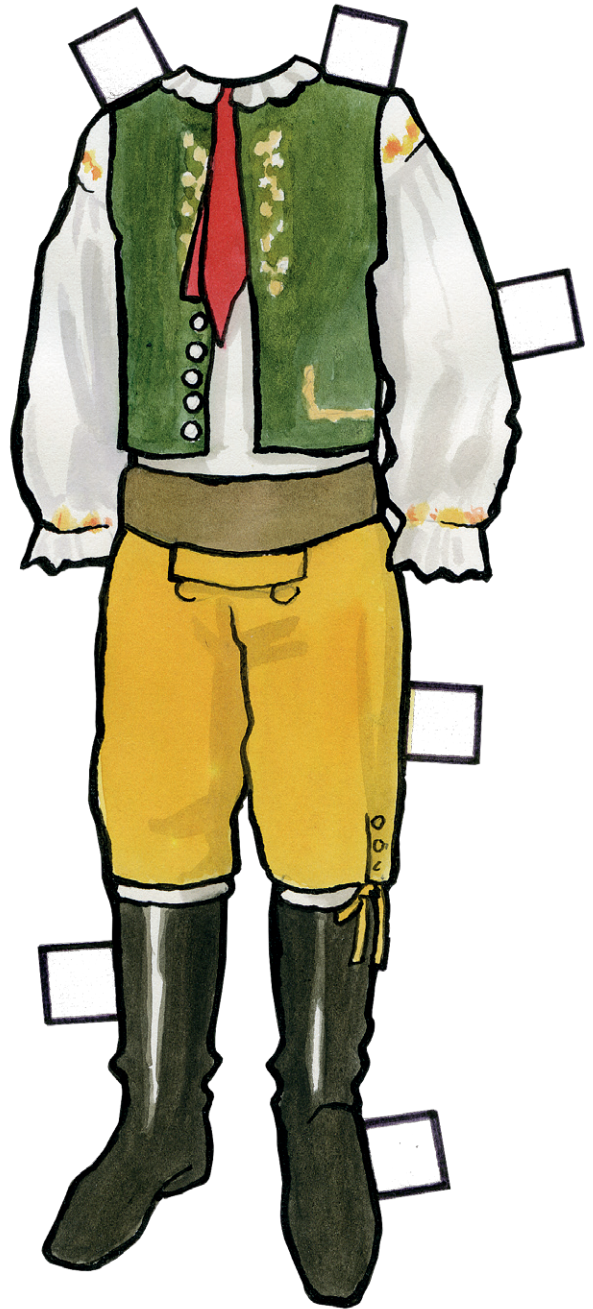


Horňácko je malá národopisná oblast ležící na úpatí Bílých Karpat na jižní Moravě. Do dnešních dnů se zde zachovala „gajdošská“ (dudácká) muzika a řada speciálních tanců. Typickým mužským tancem je verbuňk, který byl dokonce zapsán mezinárodní organizací UNESCO na seznam Mistrovských děl ústního a nehmotného dědictví lidstva.





# Jihočeská Blata



NÁRODNÍ MUZEUM

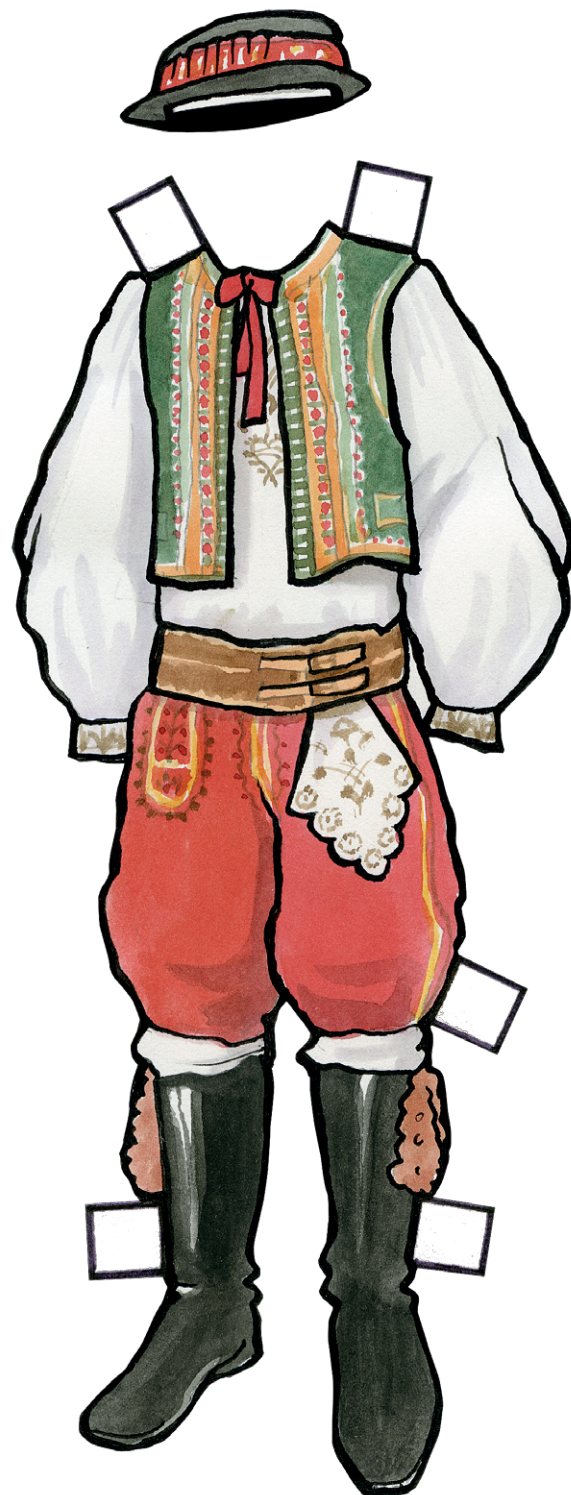


Národopisná oblast Blata leží v jižních Čechách. Je pro ni charakteristické velké množství rybníků, založených v 16. století, které se střídají s poli a lukami. Na mnoha místech se zde těžila rašelina. K hlavním znakům oblasti patří zděná lidová architektura s typickými štíty zdobenými barevnými štukovými reliéfy (selské baroko).





# Haná



NÁRODNÍ MUZEUM



Haná je úrodná oblast v povodí řeky Moravy. Kromě výrazného hanáckého nářečí se do dnešních dob dochovaly písničky, hudba, tance a zvyky. Zvláštností na Haně bylo zdobení velikonočních vajec vzory z nalepovaných ústřížků slámy. Domy se stavěly z nepálených cihel. Do domu se vstupovalo mohutným přístavkem – žudrem.





# Podluží



NÁRODNÍ MUZEUM



Národopisná oblast Podluží se nachází na jižní Moravě mezi soutokem Dyje s Moravou. Četné vodní plochy, zde nazývané luže, daly této oblasti jméno. Zdejší obyvatelé se kromě zemědělství a chovu dobytka věnovali i vinařnictví. Stěny domů byly malovány květinovými motivy. Rostlinnými motivy se zdobí i zdejší nábytek.





# Chodsko



NÁRODNÍ MUZEUM



Národopisná oblast Chodsko se rozkládá v západních Čechách v okolí Domažlic. Obyvatelé této oblasti, Chodové, byli v minulosti pověřeni ochranou zemských hranic. K typickým znakům oblasti patří i lidová píseň a dudácká hudba. Známé jsou i chodské koláče.





# Valašsko



NÁRODNÍ MUZEUM



Hornatý kraj na východní Moravě obývali pastevci ovcí zvaní Valaši. Jejich zvláštní způsob pasterveckého hospodaření se nazývá salašnictví. Typické jsou ze dřeva stavěné roubené domy a kostely. Oblíbenou pochoutkou byly a stále jsou koláče s ovocnou, tvarohovou nebo zelnou náplní, zvané frgály.

