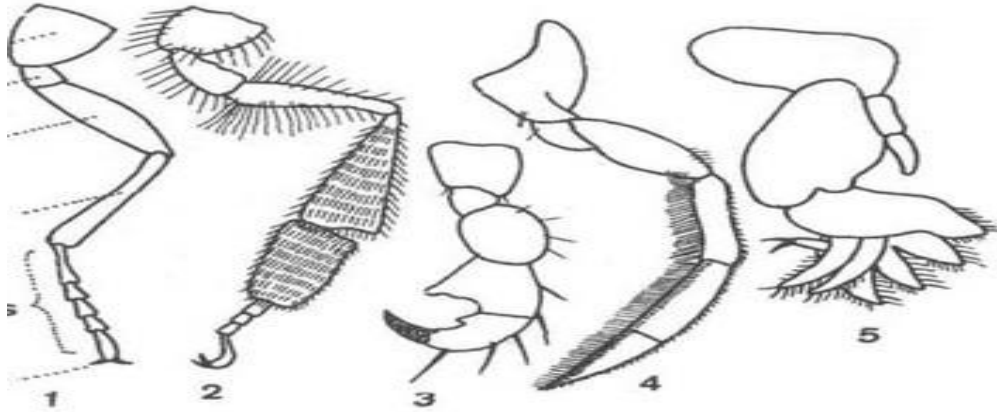


# Od podzimu do jara - 9. kolo

## HMYZ

### 1. Poznej:

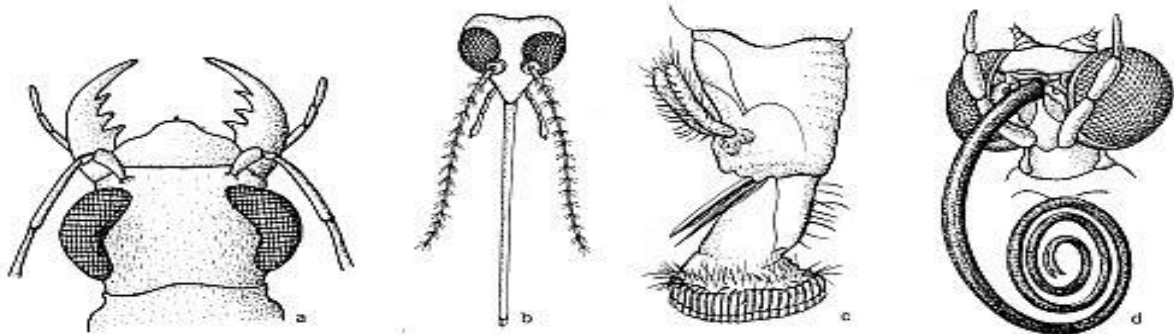
Přiřaď jednotlivé typy končetin k obrázkům. Spoj tužkou čísla a písmena.



- |                               |   |
|-------------------------------|---|
| A) noha sběrací (včela)       | 1 |
| B) noha hrabavá ( krtonožka ) | 2 |
| C) noha kráčivá               | 3 |
| D) noha záchytná (veš)        | 4 |
| E) noha plovací ( potápník )  | 5 |

### 2. Poznej:

Poznej typ ústního ústrojí a číslo ( 1, 2, 3, 4 ) přiřaď k písmenům. Spoj čarou písmena a číslice.



- |                          |   |
|--------------------------|---|
| 1. lízavě -sací (mouchy) | a |
| 2. bodavě -sací (komáři) | b |
| 3. kousací (brouci)      | c |
| 4. sací (motýli)         | d |

### 3. Zjisti:

Do tabulky napiš potravu živočicha a zařaď do řádu.

Druh hmyzu	Řád	Čím se živí
Chroust obecný		
Mravenec lesní		
Cvrček polní		
Mandelinka bramborová		
Potápník vroubený - larva		

Nápověda: ožírá listy stromů i části bylin, rostlinami i drobným hmyzem, okusuje listy brambor, dravá (i malé rybky a pulce), všežravec

Nápověda: brouci, rovnokřídlí, blanokřídlí – jeden řád je zastoupen 3\*

### 4. Rozeznej:

Z popisu poznej, zda se jedná o saranče zelené, nebo o kobytku zelenou. Připoj čarou obrázek k popisu .

Dosahuje délky 28-42 mm. Dlouhá tykadla- někdy delší než celé tělo. Vyskytuje se od července do října v teplých oblastech. Zdržuje se nejčastěji na keřích a stromech. Je masožravá, živí se zejména mšicemi. JE TO.....

Dosahuje délky 13- 24 mm. Krátká tykadla. Vyskytuje se na suchých stráních a loukách. Samička má jen malé, nenápadné kladélko. Žere rostliny, ale velké škody nedělá. JE TO...



**5. Poznej:** Tohoto živočicha jsme objevili tento týden v jezírku na školní zahradě. Poznej ho a napiš, co dělá.....



**Poslední kolo soutěže odevzdávejte do 15. 6. – vyhodnocení bude v září.**